

聚乙烯早报20220804

执笔：方婕
电话：0591-87892521
从业资格号：F0276233
投资咨询号：Z0010454

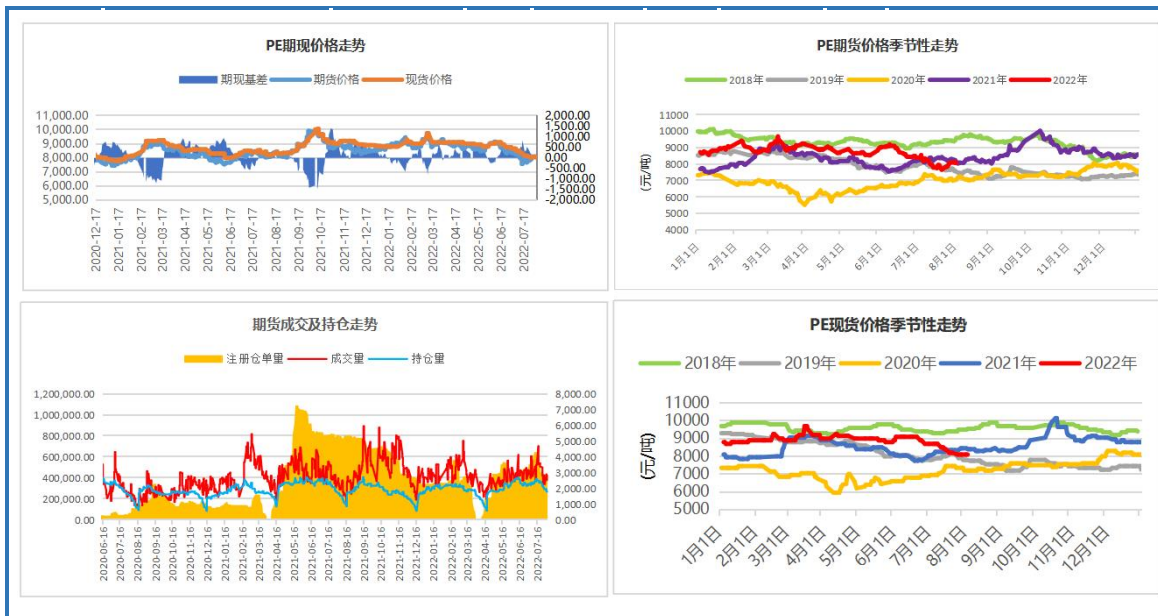
每日观点策略

PE上游开工下降，下游8月份缠绕膜、热收缩膜生产企业订单受旺季带动将增加，预计需求将有所回升。但夜盘原油下行，PE成本支撑减弱，预计PE将维持区间震荡格局，建议观望。（仅供参考）

每日行情跟踪

	品种	单位	上期数据	最新数据	涨跌	涨跌幅
期货市场	主力合约收盘价	元/吨	8,079	8,044	-35	-0.43%
	主力成交量	手	421,979	377,003	-44,976	-10.66%
	主力持仓量	手	271,330	265,724	-5,606	-2.07%
现货市场	HDPE低压 (齐鲁石化)	元/吨	9,400	9,400	0	0.00%
	LDPE高压 (齐鲁石化)	元/吨	10,000	10,000	0	0.00%
	LLDPE线性 (齐鲁石化)	元/吨	8,100	8,100	0	0.00%
	HDPE低压 (CRF远东)	美元/吨	981	981	0	0.00%
	LDPE高压 (CRF远东)	美元/吨	1,161	1,161	0	0.00%
	LLDPE线性 (CRF远东)	美元/吨	971	971	0	0.00%
原料成本	原油(WTI)	美元/桶	93.89	94.42	0.53	0.56%
	石脑油 (FOB阿拉伯湾)	美元/吨	672.45	684.50	12.05	1.79%
	乙烯 (CRF东北亚)	美元/吨	900	900	0	0.00%

数据解析



免责声明

以上报告版权属于福能期货，仅作参考之用。不管在何种情况下，本报告都不能当作买卖所述品种的依据。报告是针对商业客户和职业投资者准备的，所以不得转给其他人员。尽管我们相信报告中数据和资料的来源是可靠的，但我们不保证它们的准确性及完整性。我们也不承担因根据本报告操作而导致的损失。未经授权许可，任何引用、转载以及向第三方传播本报告的行为均可能承担法律责任。福能期货提醒广大投资者：期市有风险，入市需谨慎！