

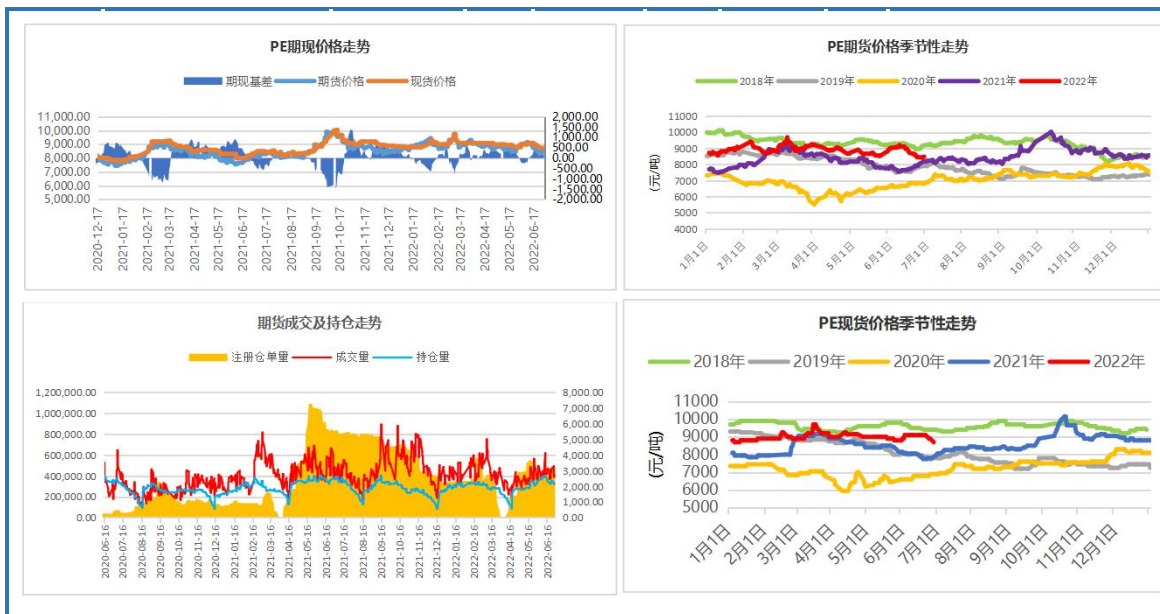
每日观点策略

PE供装置检修增多，供应压力尚可，但近期下游需求跟进不足，维持按需补货，市场交投氛围欠佳，当前市场依旧缺少利好支撑，预计短期内聚乙烯窄幅震荡，建议观望。（仅供参考）

每日行情跟踪

	品种	单位	上期数据	最新数据	涨跌	涨跌幅
期货市场	主力合约收盘价	元/吨	8,545	8,503	-42	-0.49%
	主力成交量	手	389,387	407,169	17,782	4.57%
	主力持仓量	手	321,525	328,501	6,976	2.17%
现货市场	HDPE低压 (齐鲁石化)	元/吨	9,700	9,700	0	0.00%
	LDPE高压 (齐鲁石化)	元/吨	#N/A	10,800	#N/A	#N/A
	LLDPE线性 (齐鲁石化)	元/吨	8,550	8,600	50	0.58%
	HDPE低压 (CRF远东)	美元/吨	1,091	1,091	0	0.00%
	LDPE高压 (CRF远东)	美元/吨	1,361	1,361	0	0.00%
	LLDPE线性 (CRF远东)	美元/吨	1,091	1,091	0	0.00%
原料成本	原油(WTI)	美元/桶	109.57	111.76	2.19	2.00%
	石脑油 (FOB阿拉伯湾)	美元/吨	752.28	735.46	-16.82	-2.24%
	乙烯 (CRF东北亚)	美元/吨	981	981	0	0.00%

数据解析



免责声明

以上报告版权属于福能期货，仅作参考之用。不管在何种情况下，本报告都不能当作买卖所述品种的依据。报告是针对商业客户和职业投资者准备的，所以不得转给其他人员。尽管我们相信报告中数据和资料的来源是可靠的，但我们不保证它们的准确性及完整性。我们也不承担因根据本报告操作而导致的损失。未经许可，任何引用、转载以及向第三方传播本报告的行为均可能承担法律责任。福能期货提醒广大投资者：期市有风险，入市需谨慎！