

每日观点策略

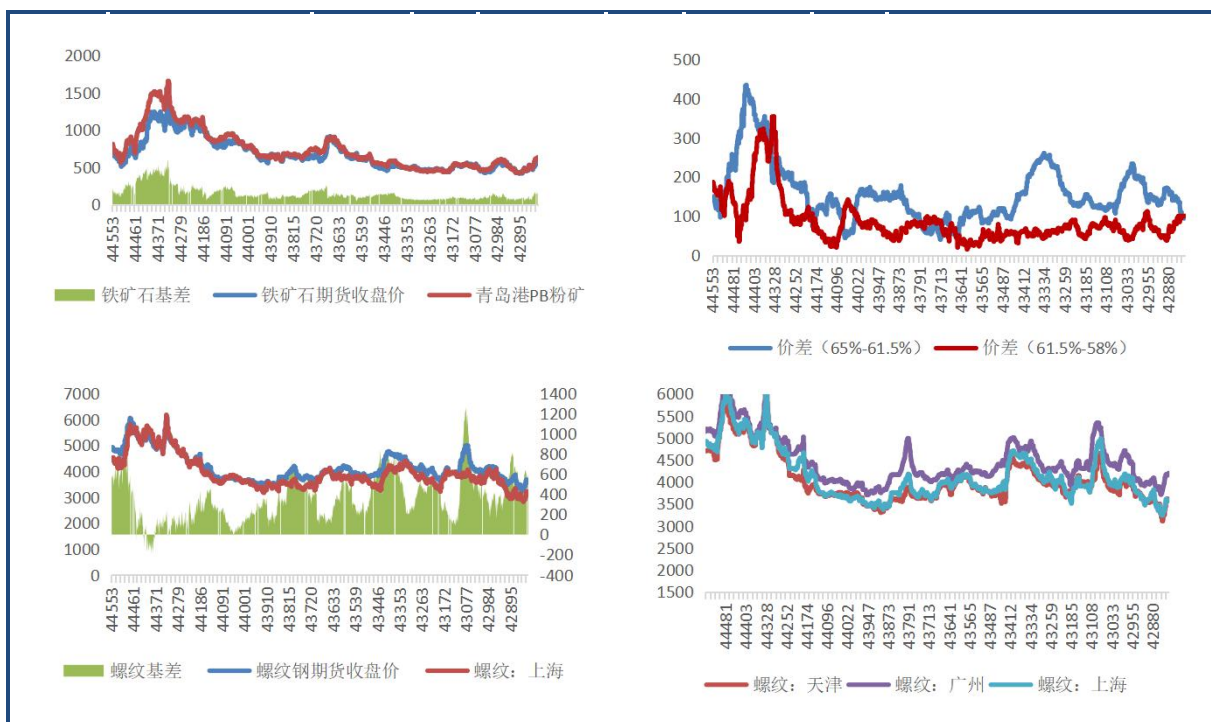
铁矿：国内外矿供应均有增加预期，澳洲巴西 19港铁矿发运总量2860.9万吨，环比增加195.9万吨；钢厂检修增加，铁水回落，铁矿日均疏港量下降11.68万吨至294.55万吨，铁矿后期整体供需相对宽松，近期稳经济政策仍有发力，钢厂利润修复，铁水下降速度温和，短期刚需仍在，建议铁矿 09日内短多参与，中长期逢高抛空。

钢材：央行行长易纲表示，货币政策将继续从总量上发力以支持经济复苏，随着钢厂减产不断落地，螺纹产量可能继续下降，有利于钢材供需达到新的平衡，消费出现回升，总库存持续累库之后出现下降，提振市场信心，钢价持续飘红。但需求回升具不具备持续性还需观察，目前地产低开工现状无改善，基建项目赶工对螺纹需求拉动较弱，螺纹价格反弹空间或有限，可在4300-4400区间适当布空。（仅供参考）

每日行情跟踪

	品种	单位	最新数据	上期数据	涨跌	涨跌幅
铁矿期货市场	主力合约收盘价	元/吨	775.00	736.00	39.00	5.30%
	主力合约结算价	元/吨	761.00	745.50	15.50	2.08%
	主力成交量	手	676051	758888	-82837	-10.92%
	主力持仓量	手	656148	651912	4236	0.65%
铁矿现货市场	普氏铁矿石价格指数	美元/吨	0.00	115.00	-115.00	-100.00%
	青岛港PB粉矿车板价	元/吨	838.00	810.00	28.00	3.46%
	基差	元/吨	168.08	176.97	-8.89	-5.02%
螺纹期货市场	主力合约收盘价	元/吨	4274.00	4189.00	85.00	2.03%
	主力合约结算价	元/吨	4244.00	4226.00	18.00	0.43%
	主力成交量	手	1980808	2063167	-82359	-3.99%
	主力持仓量	手	1878385	1900788	-22403	-1.18%
螺纹现货市场	价格:螺纹钢:HRB400	元/吨	4260.00	4260.00	0.00	0.00%
	基差	元/吨	210.54	223.37	-12.84	-5.75%

数据解析



免责声明

本报告版权属于福能期货，仅作参考之用。不管在何种情况下，本报告都不能当作购买或出售报告中所提及的商品的依据。报告是针对商业客户和职业投资者准备的，所以不得转给其他人员。尽管我们相信报告中数据和资料的来源是可靠的，但我们不保证它们绝对正确。我们也不承担因根据本报告操作而导致的损失。未经允许，不得以任何方式转载。