

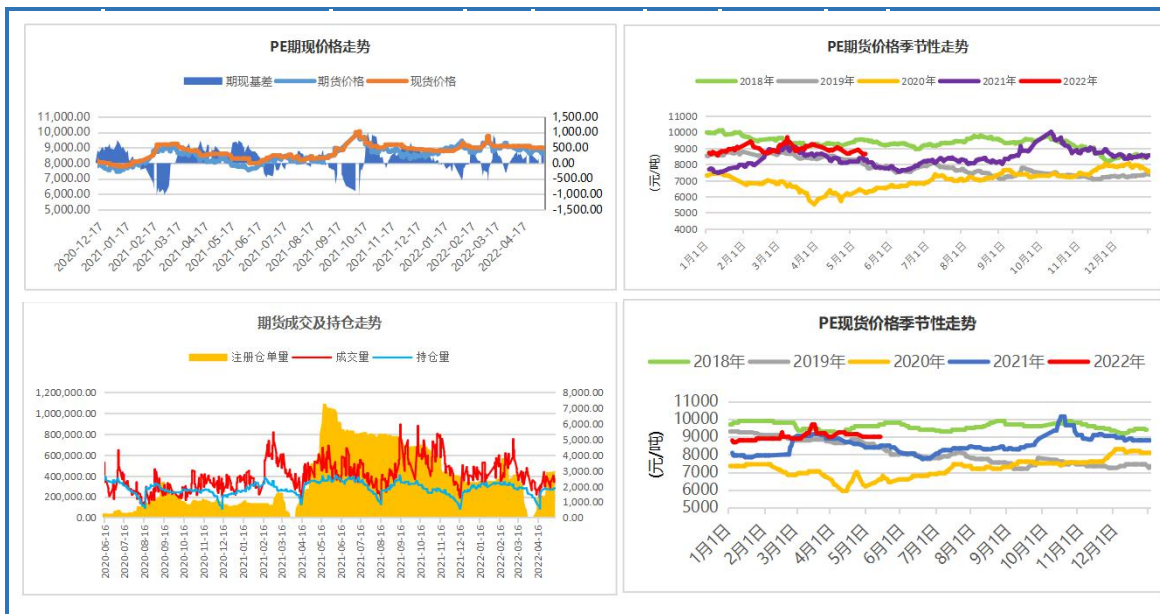
每日观点策略

供应端来看聚乙烯生产企业库存53.61万吨，较上期涨4.43万吨，环比涨9.01%，库存趋势维持涨势。需求端偏弱，PE下游开工率在43.2%，较上周下跌0.6%。其中农膜整体产能利用率较上周期下跌3.1%；预计今日聚乙烯期货价格持续震荡整理，建议观望。（仅供参考）

每日行情跟踪

	品种	单位	上期数据	最新数据	涨跌	涨跌幅
期货市场	主力合约收盘价	元/吨	8,682	8,609	-73	-0.84%
	主力成交量	手	340,620	372,026	31,406	9.22%
	主力持仓量	手	281,013	286,829	5,816	2.07%
现货市场	HDPE低压(齐鲁石化)	元/吨	9,600	9,600	0	0.00%
	LDPE高压(齐鲁石化)	元/吨	11,500	11,500	0	0.00%
	LLDPE线性(齐鲁石化)	元/吨	8,800	8,800	0	0.00%
	HDPE低压(CRF远东)	美元/吨	1,201	1,201	0	0.00%
	LDPE高压(CRF远东)	美元/吨	1,511	1,511	0	0.00%
	LLDPE线性(CRF远东)	美元/吨	1,201	1,201	0	0.00%
原料成本	原油(WTI)	美元/桶	105.71	106.13	0.42	0.40%
	石脑油(FOB阿拉伯湾)	美元/吨	832.58	828.45	-4.13	-0.50%
	乙烯(CRF东北亚)	美元/吨	1,191	1,171	-20	-1.68%

数据解析



免责声明

以上报告版权属于福能期货，仅作参考之用。不管在何种情况下，本报告都不能当作买卖所述品种的依据。报告是针对商业客户和职业投资者准备的，所以不得转给其他人员。尽管我们相信报告中数据和资料的来源是可靠的，但我们不保证它们的准确性及完整性。我们也不承担因根据本报告操作而导致的损失。未经许可，任何引用、转载以及向第三方传播本报告的行为均可能承担法律责任。福能期货提醒广大投资者：期市有风险，入市需谨慎！